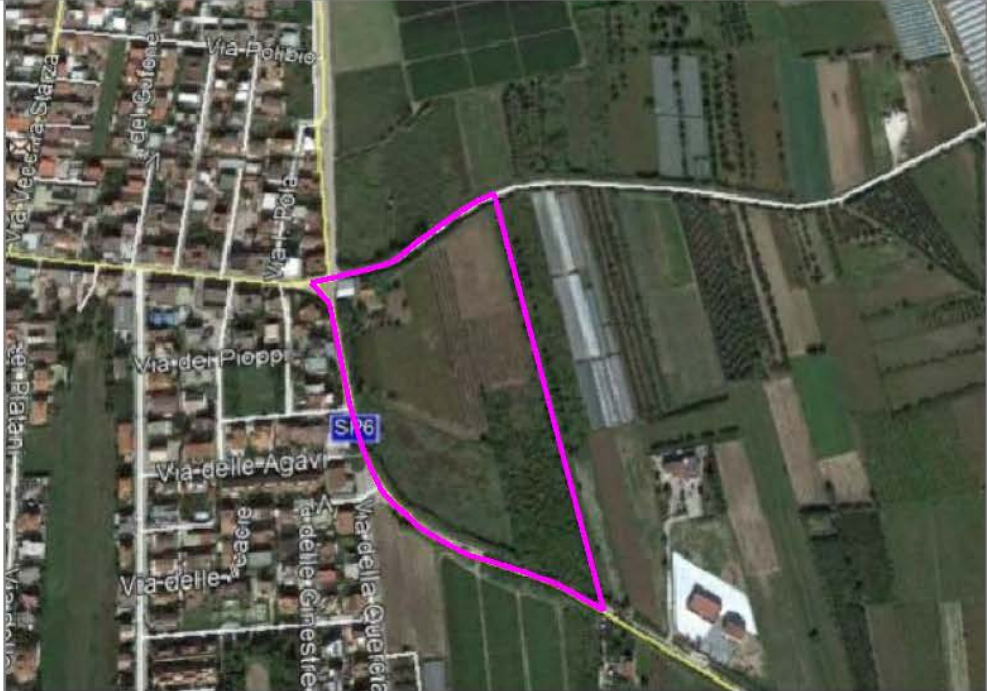


Progetto Esecutivo per la realizzazione  
delle infrastrutture primarie  
Agglomerato "Mondragone" con viabilità Ordinaria  
Art. 41 - Decreto legislativo n° 36 del 31 Marzo 2023

PROGETTO STRALCIO ESECUTIVO



PROGETTISTA  
Ing. Nicola VITELLI

R.U.P.  
Ing. Carlo TRAMONTANA

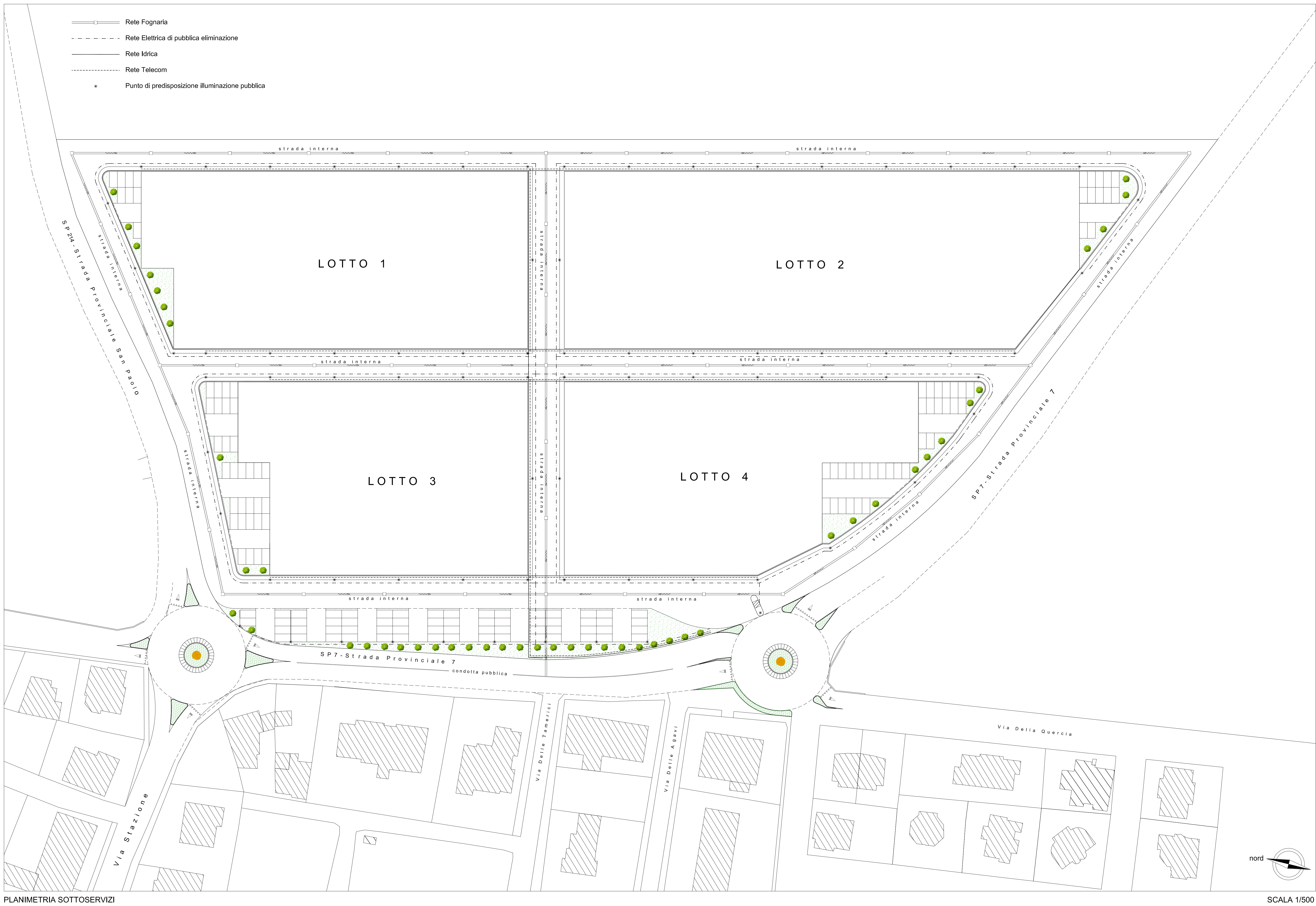
CONSORZIO PER L'AREA DI SVILUPPO INDUSTRIALE DI CASERTA  
Via Mattei n° 36 - 81100 CASERTA - Tel. 0823-3263887 fax. 0823-327044 - PEC: asi.caserta@pec.it

1) istituzione 2) attuazione 3) attuazione 4) attuazione 5) attuazione 6) attuazione 7) attuazione 8) attuazione 9) attuazione 10) attuazione

SOTTOSERVIZI - SEZIONI STRADALI

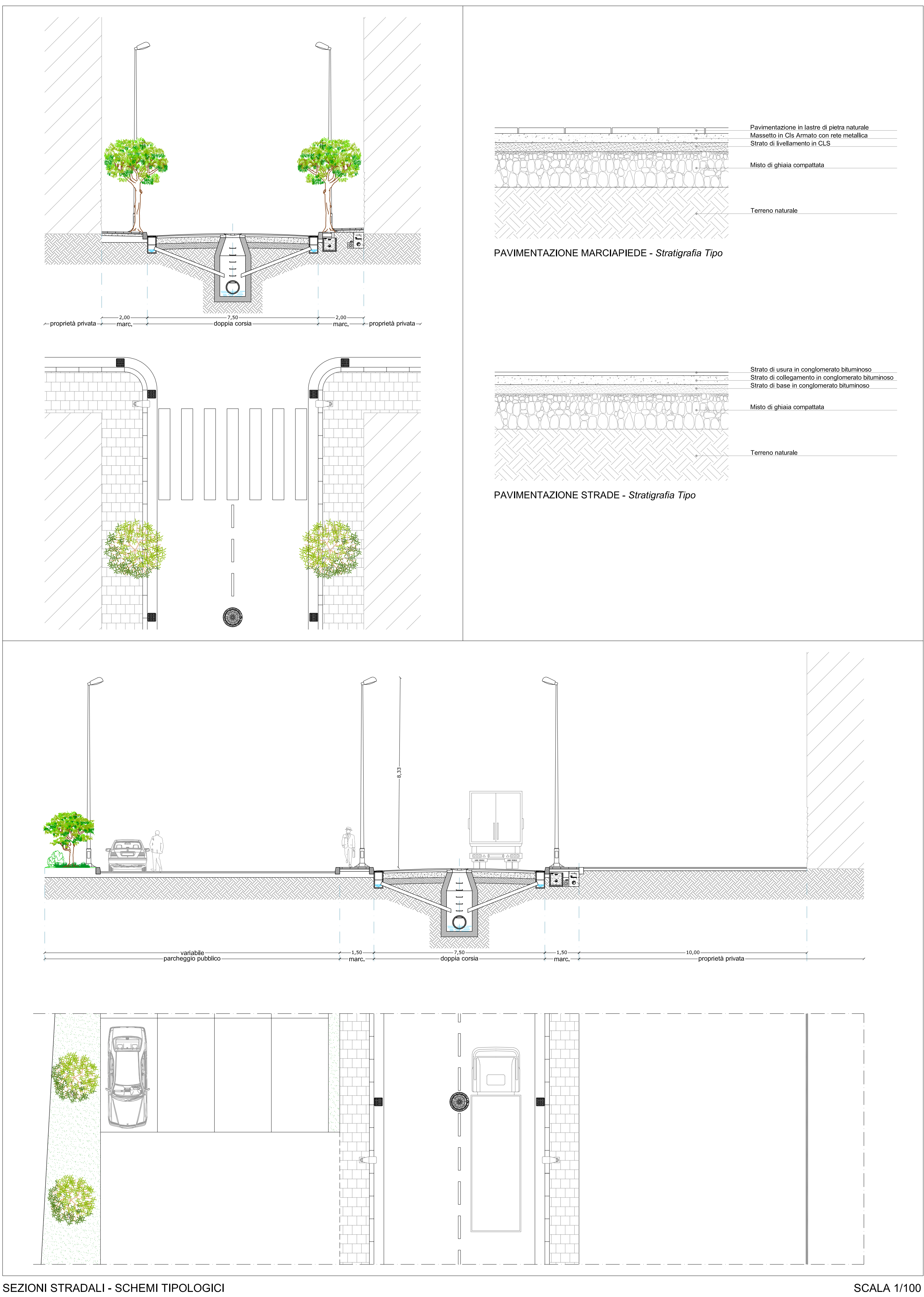
Tav. 5

Il presente elaborato è di proprietà esclusiva del Consorzio ASI di Caserta e la sua riproduzione è vietata senza il consenso dell'Ente



PLANIMETRIA SOTTOSERVIZI

SCALA 1/500



SEZIONI STRADALI - SCHEMI TIPOLOGICI

SCALA 1/100